



**Перечень объектов недвижимого имущества,
находящихся в собственности Волковысского
района, которые могут отчуждаться для
осуществления видов деятельности,
указанных в Указе Президента Республики
Беларусь от 22 сентября 2017 г. № 345
«О развитии торговли, общественного
питания и бытового обслуживания»**

Котельная с принадлежностями

Адрес: Волковысский район, деревня Дулевцы, улица Садовая, дом 16А

**Балансодержатель: Производственное коммунальное унитарное предприятие
«Волковысское коммунальное хозяйство»**



Сведения о капитальном строении:

Инвентарный номер: 410/С6023

Общая площадь (кв.м.): 201,1 кв.м

Назначение: специализированное
коммунального хозяйства

Составные части: холодная
пристройка,

ограждение, дымовая труба

Год постройки: 1982

Сведения о земельном участке:

Кадастровый номер:

420876203101000015

Целевое назначение: для размещения
объектов коммунального хозяйства

Площадь земельного участка га: 0,1370
га

Количество капитальных строений на
земельном участке: 1



igkly/mssu/412.81781.2621761.211274.026+3412a79-w



Изолированное помещение водолечебницы

Адрес: Гродненская область, Волковысский район, деревня Теолин,
ул. Молодежная, дом 5/2

Балансодержатель: Производственное коммунальное унитарное предприятие
«Волковысское коммунальное хозяйство»



Сведения о капитальном строении:

Инвентарный номер: № 410/D-13819

Общая площадь (кв.м.): 305,9

Назначение: помещение здравоохранения

Год постройки: 1965

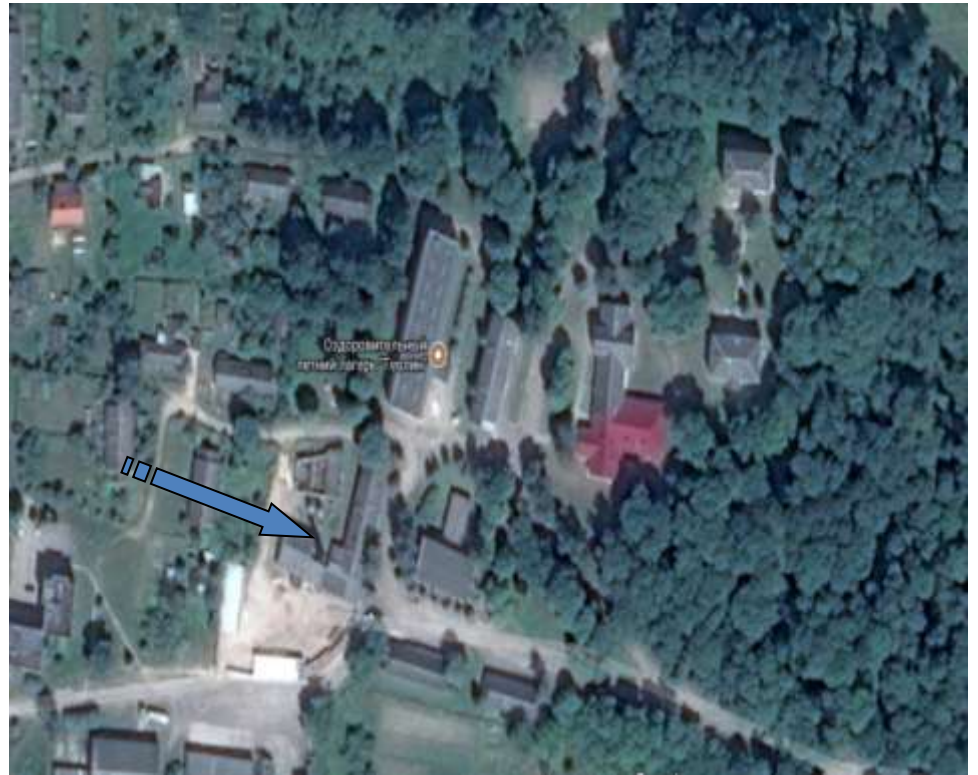
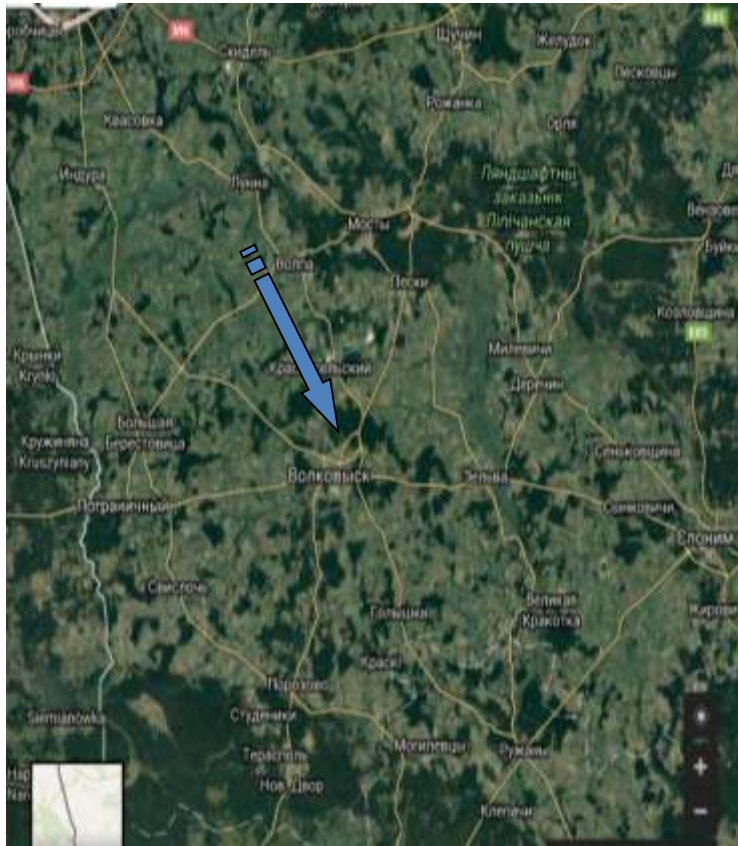
Сведения о земельном участке:

Кадастровый номер: 420875708101000014

Целевое назначение: земельный участок
для обслуживания здания
водолечебницы и котельной

Площадь земельного участка га: 0,3106 га
(доля в праве 9/20)

Количество капитальных строений на
земельном участке: 1



Сельский дом культуры с принадлежностями

Адрес: Волковысский район, деревня Мочулино, улица Советская, дом 7

Балансодержатель: Отдел идеологической работы, культуры и по делам молодежи Волковысского районного исполнительного комитета



Сведения о капитальном строении:

Инвентарный номер: 410/С-21751

Общая площадь (кв.м.): 1565,5

Назначение: специализированное культурно-просветительного и зрелищного назначения

Составные части: здание дома культуры, площадка цементобетонная с бордюром, дорожка бетонная, дорожка асфальтобетонная, кабельная линия электропередач

Год постройки: 1984

Сведения о земельном участке:

Кадастровый номер: 420875705601000137

Целевое назначение: для размещения объектов культурно-просветительного и зрелищного назначения

Площадь земельного участка га: 0,3449

Количество капитальных строений на земельном участке: 1 здание, 3 сооружения, 1 передаточное устройство





Сельский клуб

Адрес: Волковысский район, деревня Конюхи, 94

Балансодержатель: Отдел идеологической работы, культуры и по делам молодежи Волковысского районного исполнительного комитета



Сведения о капитальном строении:

Инвентарный номер: 410/С-21752

Общая площадь (кв.м.): 235,1

Назначение: здание специализированное культурно-просветительного и зрелищного назначения

Составные части: 3 холодные пристройки, сарай, уборная, мощение, кабельная линия электропередач.

Год постройки: 1958

Сведения о земельном участке:

Кадастровый номер: 420883704101000093

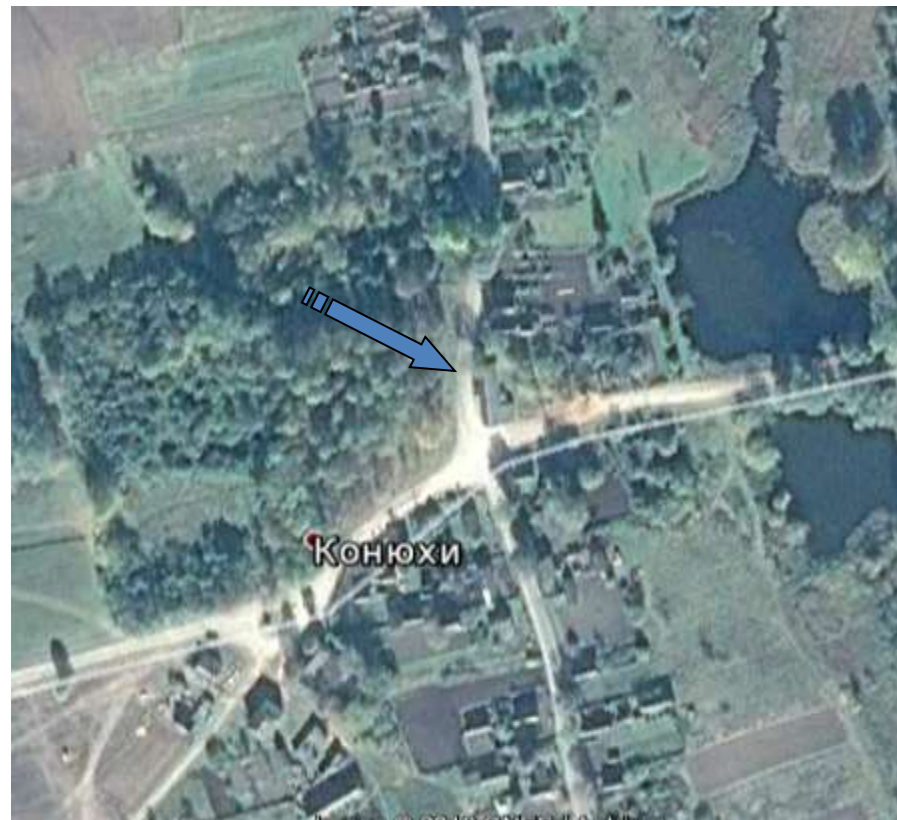
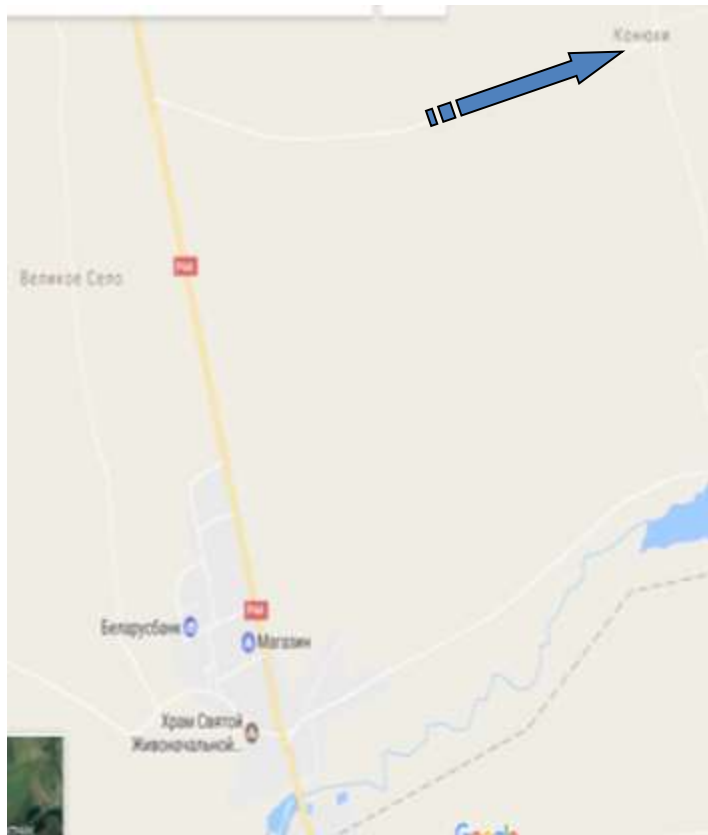
Целевое назначение: для размещения объектов

культурно-просветительного и зрелищного назначения

Площадь земельного участка га: 0,0884

Количество капитальных строений на земельном участке: 3





**Изолированное помещение
фельдшерско-акушерского пункта с принадлежностями,
Адрес: Волковысский район, деревня Новые Хатьковцы,
улица Шоссейная, дом 23-2**

Балансодержатель: Учреждение здравоохранения «Волковысская центральная районная больница»



Сведения о капитальном строении:

Инвентарный номер: 410/D-19957

Общая площадь (кв.м.): 73,2

Назначение: специализированное
здравоохранения и предоставления
социальных услуг

Составные части: изолированное помещение,
веранда, сени, сарай, забор дощатый
решетчатый на металлических столбах,
бетонная дорожка

Год постройки: 1967

Сведения о земельном участке:

Кадастровый номер: 420880910301000076

Целевое назначение: для размещения объектов
здравоохранения и предоставления
социальных услуг

Площадь земельного участка га: 0,1137

Количество капитальных строений на
земельном участке: 2



Фельдшерско-акушерский пункт с принадлежностями
Адрес: Волковысский район, деревня Вехотница, дом 47
**Балансодержатель: Учреждение здравоохранения «Волковысская
центральная районная больница»**



Сведения о капитальном строении:

Инвентарный номер: 410/С-17416, 410С-30273

Общая площадь (кв.м.): 56,6

Назначение: специализированное
здравоохранения и предоставления
социальных услуг

Составные части: веранда, терраса, уборная,
сарай, забор дощатый решетчатый на
деревянных столбах, дворовое мощение

Год постройки: 1961

Сведения о земельном участке:

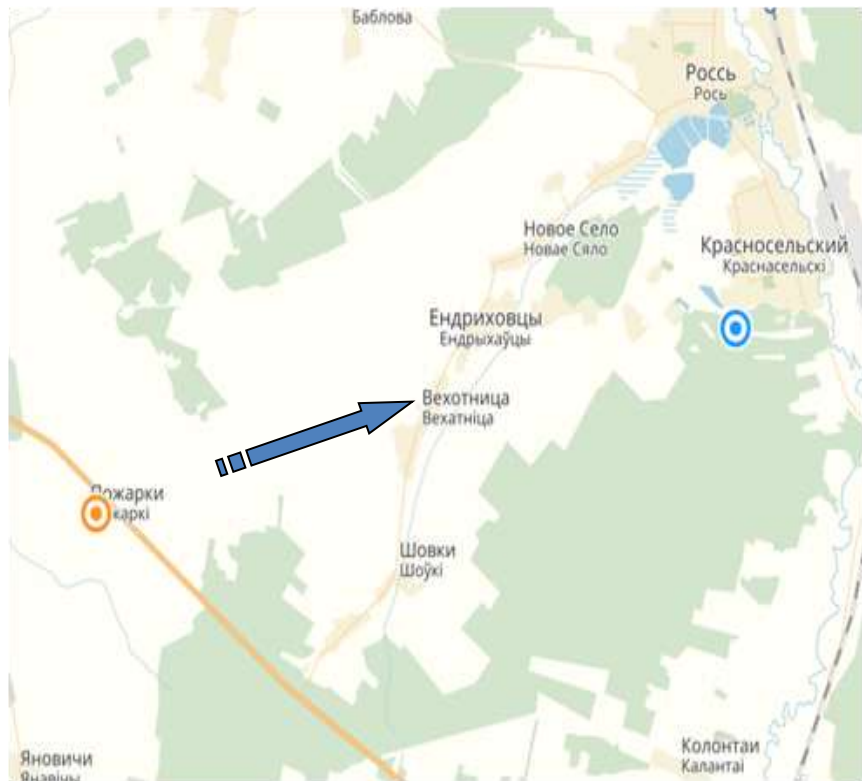
Кадастровый номер: 420876201601000068

Целевое назначение: для размещения объектов
здравоохранения и предоставления социальных
услуг

Площадь земельного участка га: 0,0802

Количество капитальных строений на
земельном участке: 3 здания, 2 сооружения





Поликлиника с принадлежностями

**Адрес: Волковысский район, городской поселок Красносельский,
улица Победы, дом 38А**

**Балансодержатель: Учреждение здравоохранения «Волковысская центральная
районная больница»**



Сведения о капитальном строении:

Инвентарный номер: 410/С-22724

Общая площадь (кв.м.): 363,1

Назначение: специализированное
здравоохранения и предоставления
социальных услуг

Составные части: здание поликлиники,
дорожка асфальтобетонная

Год постройки: 1912

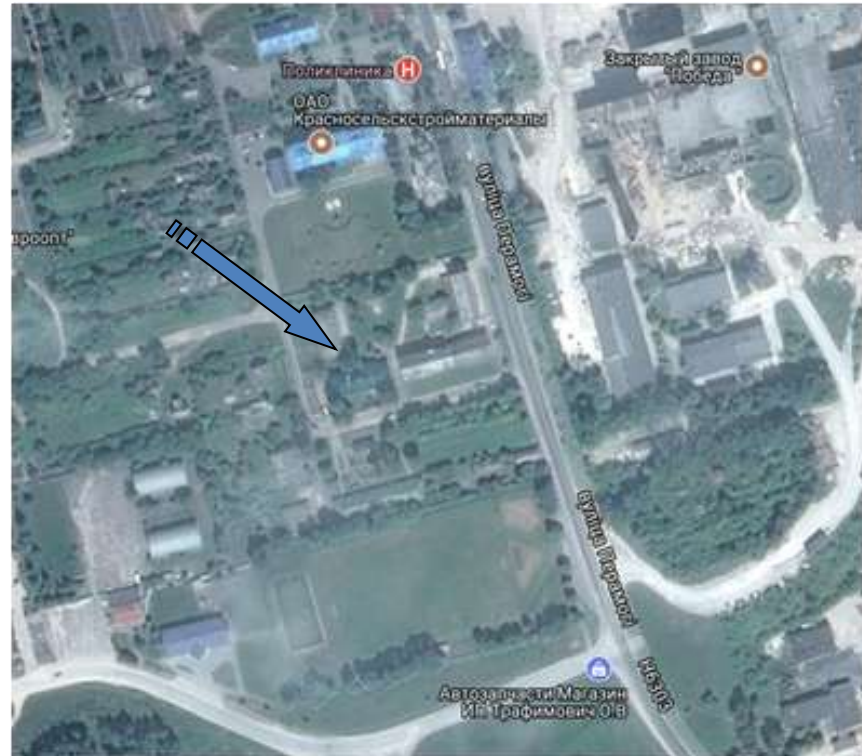
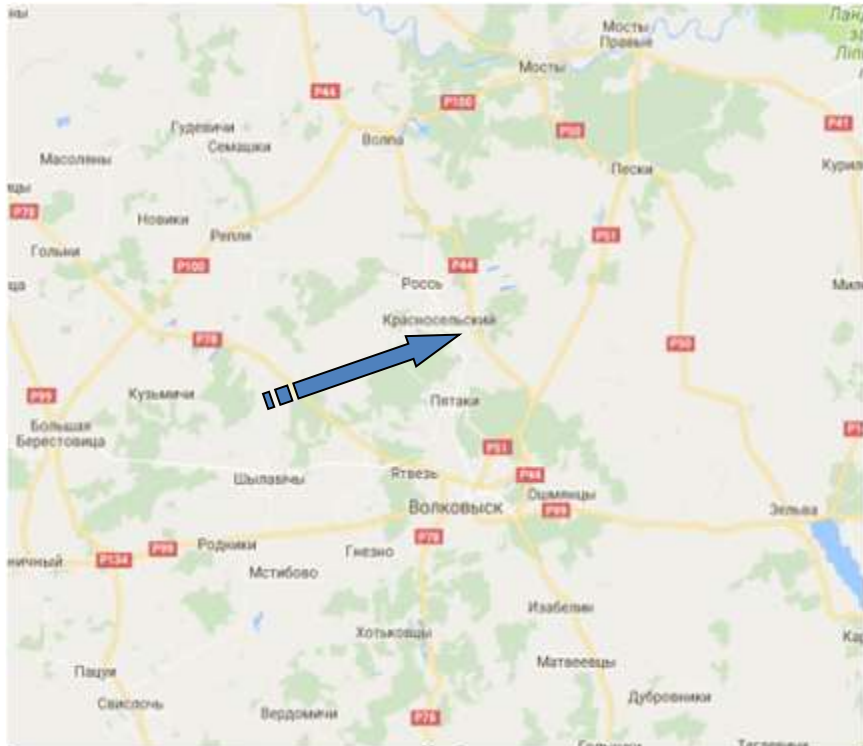
Сведения о земельном участке:

Кадастровый номер: 420885790601001417

Целевое назначение: для размещения
объектов здравоохранения и
предоставления социальных услуг

Площадь земельного участка га: 0,1090

Количество капитальных строений на
земельном участке: 1 здание



Изолированное помещение фельдшерско-акушерского пункта
Адрес: Волковысский район, деревня Красный Груд, 12А-1
Балансодержатель: Учреждение здравоохранения «Волковысская центральная районная больница»



Сведения об изолированном помещении:

Инвентарный номер: 410/D-23878

Общая площадь (кв.м.): 94,9

Назначение: специализированное здравоохранения и предоставления социальных услуг

Составные части: веранда

Год постройки: 1985

Сведения о земельном участке:

Кадастровый номер:

420885902301000034

Целевое назначение: для размещения объектов здравоохранения и предоставления социальных услуг

Площадь земельного участка га: 0,1264

Количество капитальных строений на земельном участке: 1



Школа с принадлежностями

Адрес: Волковысский район, деревня Малая Лапеница, ул. Школьная, д 1

Балансодержатель: Отдел образования, спорта и туризма Волковысского районного исполнительного комитета



Сведения о капитальном строении:

Инвентарный номер: 410/С-26522, 410/С-26515,
410/С-26516, 410/С-26524, 410/С-26525, 410/С-
26526

Общая площадь (кв.м.): 1908,5

Назначение: специализированное для образования и воспитания

Составные части: здание школы, пристройка, терраса, сарай, погреб, здание интерната с двумя холодными пристройками, пожарный водоем, дворовое мощение, теплица, уборная, теневой навес, забор деревянный с калиткой, забор металлическая сетка с воротами и калиткой, дворовое мощение, стадион, забор ж/б панели, мусорная яма, наружные сети канализационные, наружные сети водопровода

Год постройки: 1971

Сведения о земельном участке:

Кадастровый номер: 420880908601000122

Целевое назначение: для размещения объектов образования и воспитания

Площадь земельного участка га: 2,1862

Количество капитальных строений на земельном участке: 4 здания, 11 сооружений, 2 передаточных устройства



Фельдшерско-акушерский пункт

Адрес: Волковысский район, деревня Богди, д 32

Балансодержатель: Коммунальное сельскохозяйственное унитарное предприятие «Матвеевцы»



Сведения о капитальном строении:

Инвентарный номер: 410/С-2886

Общая площадь (кв.м.): 102,7

Назначение: специализированное

здравоохранения и предоставления
социальных услуг

Составные части: здание ФАПа, пристройка,
веранда, терраса, калитки, ворота, забор,
мощение

Год постройки: 1995

Сведения о земельном участке:

Кадастровый номер: 420882555500601000040

Целевое назначение: для размещения

объектов здравоохранения и
предоставления социальных услуг

Площадь земельного участка га: 0,0309 га

Количество капитальных строений на
земельном участке: 1 здание





Сельский клуб,

Адрес: Волковысский район, деревня Богди, 49

Балансодержатель: Отдел идеологической работы, культуры и по делам молодежи Волковысского районного исполнительного комитета



Сведения о капитальном строении:

Инвентарный номер: 410/С-22484

Общая площадь (кв.м.): 355,5

Назначение: специализированное культурно-просветительного и зрелищного назначения

Составные части: подвал, терраса

Год постройки: 1972

Сведения о земельном участке:

Кадастровый номер: 420882500601000039

Целевое назначение: для размещения объектов культурно-просветительного и зрелищного назначения

Площадь земельного участка га: 0,0815





Сельский клуб

Адрес: Волковысский район, деревня Мстибово, улица Волковысская, 2А

Балансодержатель: Отдел идеологической работы, культуры и по делам молодежи Волковысского районного исполнительного комитета



Сведения о капитальном строении:

Инвентарный номер: 410/С-21045

Общая площадь (кв.м.): 111,2

Назначение: специализированное
культурно-просветительного и
зрелищного назначения

Составные части: пристройка

Год постройки: 1935

Сведения о земельном участке:

Кадастровый номер: 420882002101000129

Целевое назначение: для размещения
объектов культурно
-просветительного и зрелищного
назначения

Площадь земельного участка га: 0,1879



