

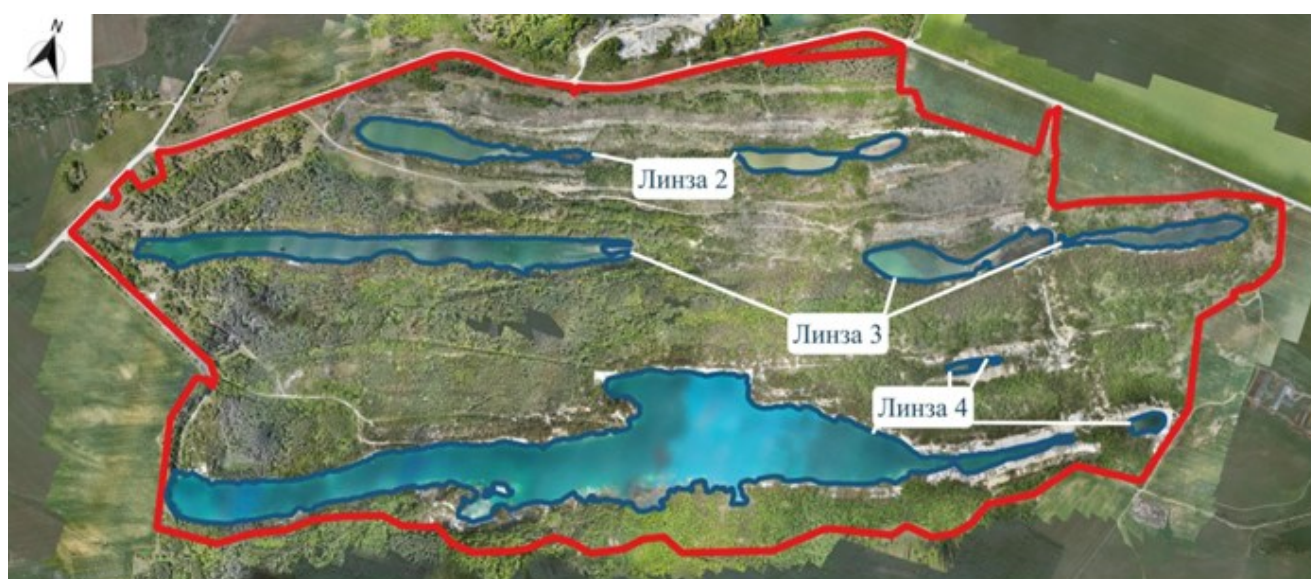
Инвестиционное предложение:

Создание туристического комплекса в геологическом памятнике природы местного значения в Волковысском районе «Красносельские «Мальдивы»



Описание инвестиционного предложения, его характеристика	Инвестиционное предложение предполагает создание туристического комплекса в геологическом памятнике природы местного значения в Волковысском районе «Красносельские «Мальдивы». Мощность туристического комплекса зависит от масштабов проекта.																						
Общая информация об инвестиционном предложении	Земельный участок принадлежит открытому акционерному обществу «Красносельскстройматериалы»																						
Продукция, планируемая к выпуску																							
Инвестиционная площадка (Приложение А)	площадка расположена в районе деревни Новоселки Красносельского сельсовета Волковысского района (планируемый землеотвод составляет ~ 7,4 га). Наличие коммуникаций: газоснабжение - нет; электроснабжение ~ 2 км до ПС-110 кВ (требуется реконструкция), ~14 км до подстанции «Рось» 330 кВ; водоснабжение - нет; водоотведение нет; расстояние до автомобильной дороги Р-44 «Гродно-Ружаны-Ивацевичи» ~ 1,7 км; расстояние до ж/д станции «Рось» ~ 5,5 км. Координаты: <table><thead><tr><th>Координата X</th><th>Координата Y</th></tr></thead><tbody><tr><td>5895041.254</td><td>1218130.816</td></tr><tr><td>5895583.673</td><td>1218825.377</td></tr><tr><td>5895967.335</td><td>1219896.984</td></tr><tr><td>5895960.720</td><td>1220915.673</td></tr><tr><td>5895782.119</td><td>1220915.673</td></tr><tr><td>5895603.517</td><td>1220823.065</td></tr><tr><td>5895312.464</td><td>1220875.984</td></tr><tr><td>5895180.166</td><td>1220783.376</td></tr><tr><td>5895100.788</td><td>1220512.166</td></tr><tr><td>5894670.822</td><td>1219751.457</td></tr></tbody></table>	Координата X	Координата Y	5895041.254	1218130.816	5895583.673	1218825.377	5895967.335	1219896.984	5895960.720	1220915.673	5895782.119	1220915.673	5895603.517	1220823.065	5895312.464	1220875.984	5895180.166	1220783.376	5895100.788	1220512.166	5894670.822	1219751.457
Координата X	Координата Y																						
5895041.254	1218130.816																						
5895583.673	1218825.377																						
5895967.335	1219896.984																						
5895960.720	1220915.673																						
5895782.119	1220915.673																						
5895603.517	1220823.065																						
5895312.464	1220875.984																						
5895180.166	1220783.376																						
5895100.788	1220512.166																						
5894670.822	1219751.457																						

	5894498.836 1218970.904 5894293.775 1218461.559 5894598.059 1218421.870 5894756.815 1218845.221 5894922.187 1218845.221 5894756.815 1218421.870 5894961.876 1218051.438
Сырьевое обеспечение	нет
Краткая характеристика рынка	
Контакты	Волковысский районный исполнительный комитет 231900, г. Волковыск, ул. Дзержинского, 3 Заместитель председателя Серый Василий Николаевич тел.: +375 1512 51325 факс: +375 1512 51356 e-mail: economy@volkovysk.gov.by

Приложение А



Условные обозначения:

 Граница перспективного памятника природы  Затопленные участки линз

0 200 400 м
