

**Инвестиционное предложение (земельный участок)
для размещения объектов производственного и коммунально-складского назначения**

1. Общая информация о земельном участке		
Общая площадь (м ²)	до 100 тысяч	
Местоположение	Область	Гродненская
	Район	Волковысский
	Город	Волковыск
	Адрес	ул. Октябрьская
Возможные направления использования	а) промышленность б) услуги	
Способы предоставления участка	Аукцион	
Срок аренды и начальная стоимость (если участок предоставляется по результатам аукциона)	Определяется решением Волковысского райисполкома (до 99 лет) Кадастровая стоимость 1 кв.м -18,04 рубля	
Землепользователи и виды земель, из которых предусматривается изъятие	Волковысский райисполком, неиспользуемые земли города Волковыска	
Сформирован/не сформирован (есть ли кадастровый номер)	Нет	
Наличие градостроительного паспорта	Нет	
2. Инженерная инфраструктура		
	Расстояние от объекта, км	Описание (свободные мощности, объем и т.д.)
Электроснабжение	0,1 км.	ПС- 110 кВ «Мясокомбинат»
Отопление (тепловые сети)	-	-
Водоснабжение	0,7 км.	диам. 110 мм. (ПЭ)
Канализация	-	-
Газоснабжение	0,02 км.	диам.219 мм. (сталь, средн.давл.)
3. Логистика		
	Расстояние от объекта, км	Наименование
Автомагистраль	65 км.	М1 Минск-Брест
Аэропорт	70 км.	Гродно
Железная дорога	0,4 км.	подъездные пути станции Волковыск Барановичского отделения БелЖД

4. Обременения

Водоохранная зона	-
Историческая ценность	-
Расселение жильцов	-
Вынос инженерных сетей	-
Иное	-

5. Контактная информация

Контактное лицо (должность)	Нелепко Сергей Владимирович (начальник управления землеустройства Волковисского райисполкома)
Телефон	+375 1512 51368
Факс	+375 1512 51368
Электронный адрес	zemplja@volkovysk.gov.by

план участка

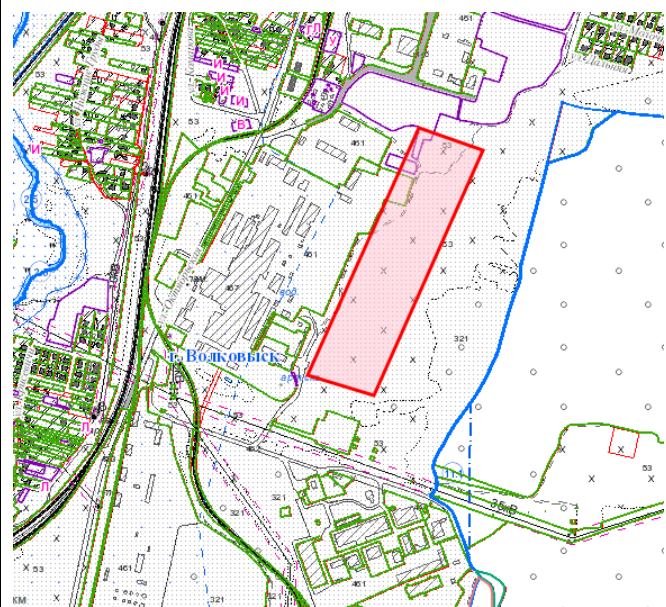


фото участка (объекта недвижимости)



Карта

