

**Инвестиционное предложение (земельный участок)  
для строительства производственных объектов**

| 1. Общая информация о земельном участке  |   |  |
|--|---|--|
| Общая площадь (м <sup>2</sup> )  | до 20 тысяч   |  |
| Местоположение   | Область   | Гродненская  |
|  | Район   | Волковысский   |
|  | Город   | Волковыск  |
|  | Адрес   | ул. Октябрьская  |
| Возможные направления использования  | промышленность  |  |
| Способы предоставления участка   | Аукцион   |  |
| Срок аренды и начальная стоимость (если участок предоставляется по результатам аукциона) | Определяется решением Волковысского райисполкома (до 99 лет)<br>Кадастровая стоимость 1 кв.м -18,04 рубля |  |
| Землепользователи и виды земель, из которых предусматривается изъятие                    | Волковысский райисполком, неиспользуемые земли города Волковыска  |  |
| Сформирован/не сформирован (есть ли кадастровый номер)                                   | нет   |  |
| Наличие градостроительного паспорта  | нет   |  |
| 2. Инженерная инфраструктура   |   |  |
|  | Расстояние от объекта, км   | Описание (свободные мощности, объем и т.д.)                      |
| Электроснабжение   | 0,7 км.   | ПС- 110 кВ «Мясокомбинат»  |
| Отопление (тепловые сети)  | -   | -  |
| Водоснабжение  | 0,2 км.   | диам.100 мм. (чугун)   |
| Канализация  | -   |  |
| Газоснабжение  | 0,15 км.  | диам.219 мм. сталь (средн.давление)                              |
| 3. Логистика   |   |  |
|  | Расстояние от объекта, км   | Наименование   |
| Автомагистраль   | 65 км.  | М1 Минск-Брест   |
| Аэропорт   | 70 км.  | Гродно   |
| Железная дорога  | 0,4 км.   | подъездные пути станции Волковыск Барановичского отделения БелЖД |

#### 4. Обременения

|                        |   |
|------------------------|---|
| Водоохранная зона      | - |
| Историческая ценность  | - |
| Расселение жильцов     | - |
| Вынос инженерных сетей | - |
| Иное                   | - |

#### 5. Контактная информация

|                             |   |
|-----------------------------|---|
| Контактное лицо (должность) | Нелепко Сергей Владимирович (начальник управления землеустройства Волковисского райисполкома) |
| Телефон                     | +375 1512 51368   |
| Факс                        | +375 1512 51368   |
| Электронный адрес           | zemplja@volkovysk.gov.by  |

план участка

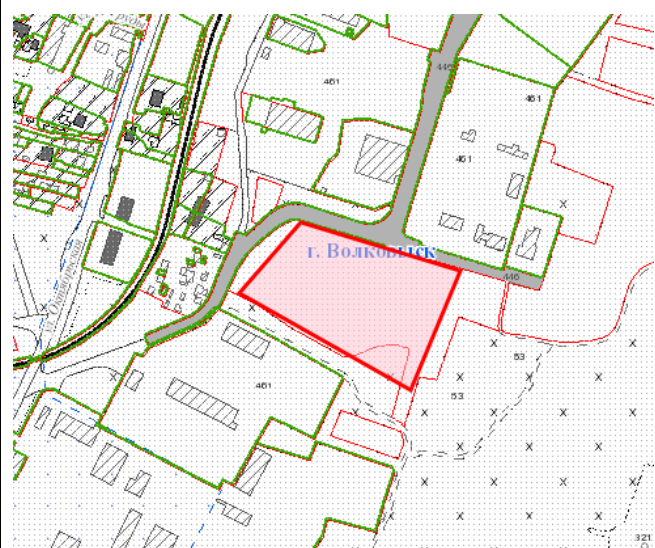


фото участка (объекта недвижимости)



Карта

